



my.Eurocentres

ACCREDITED
Eaquals
Excellence in Language Education

IELTS™

Accredited by the
BRITISH COUNCIL

ENGLISHUK member

コース & 試験

ベーシック20	FT*IELTS, 一般語学
インテンシブ25	ビジネス, FT*IELTS, 一般語学, IELTS, TOEIC
スーパーインテンシブ30	CAE, FCE, FT*IELTS, 一般語学, IELTS, TOEIC
*FT = フルタイム IELTS	

料金:GBP

1週間のレッスン数	20	25	30
2 週間	556	660	766
3 週間	834	990	1,149
4 週間	1,072	1,284	1,492
5 週間	1,340	1,605	1,865
6 週間	1,608	1,926	2,238
7 週間	1,876	2,247	2,611
8 週間	2,048	2,464	2,648
9 週間	2,304	2,772	2,979
10 週間	2,560	3,080	3,310
11 週間	2,816	3,388	3,641
12 週間	3,024	3,516	3,744
追加/週	252	293	312
24 週間*	4,992	6,072	6,456
36 週間*	7,488	9,108	9,684
48 週間*	9,984	12,144	12,912

*ランゲージセメスター/イヤー

アコモデーション

	／週
ホームステイ*	168
学生寮**	265
* シングルルーム、朝食、夕食付き	
** シングルルーム、食事なし、18歳以上	

その他の費用

エンrollment料*	90
12週ごとの利用教材費	60
ハイシーズン(授業)/週**	25
ハイシーズン(学生寮)/週**	30
クリスマス(ホームステイ)/週	30
未成年者の保護者代理費/週	15
空港送迎片道(LGW)	92
プライベートレッスン 1 レッスン	71

* 返金不可

** ハイシーズン: 授業 6月19日-8月18日 / 学生寮 6月3日-9月2日

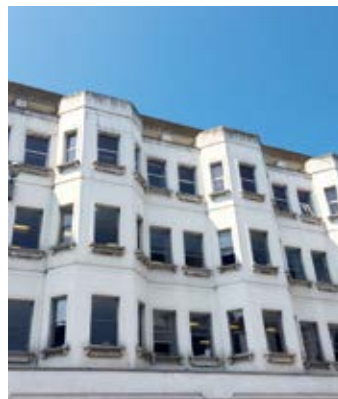
その他の滞在方法・送迎手配要問合せ

お小遣いの目安 (GBP) / 週	150
-------------------	-----

EUROCENTRES

ブライトン

14 教室 電子黒板 学習センター コンピュータールーム 学生ラウンジ スナック自動販売機 無料WiFi



滞在

ホームステイ、または個人利用の設備が整っている学生寮が利用できます。いずれも学校や街中心部から近く、バスですぐです。寮は、学校から徒歩10分ほどの所にあります。

アクティビティ

レジャーや小旅行の一例 (おおよその価格についてはホームページをご参照下さい。):

- 自転車ツアー
- ボウリング
- ビーチ・スポーツ
- カラオケ・イブニング
- 劇場訪問
- ロンドンへの旅行

ハイライト

- 海辺にあるお洒落な国際都市
- ロンドンまで1時間足らずの距離
- 街の中心部に位置する便利なロケーション
- 毎月受験可能なIELTS試験実施センター
- my.Eurocentresにアクセス可

コース開始日

1	2	3	4	5	6	7	8	9	10	11	12
3	6	6	3	2	5	3	7	4	2	6	4
9	13	13	10	8	12	10	14	11	9	13	11
16	20	20	18	15	19	17	21	18	16	20	
23	27	27	24	22	26	24	29	25	23	27	
30						30					

初心者開講日(太字のみ)

ケンブリッジ試験コースの日程: 12ページ

休校日

02.01. / 14.04. / 17.04. / 01.05. / 29.05. / 28.08. ; 25.12.2017-01.01.2018



特別オファーを
チェック

eurocentres.com/ja/language-school-ブライトン